



RegioWerk

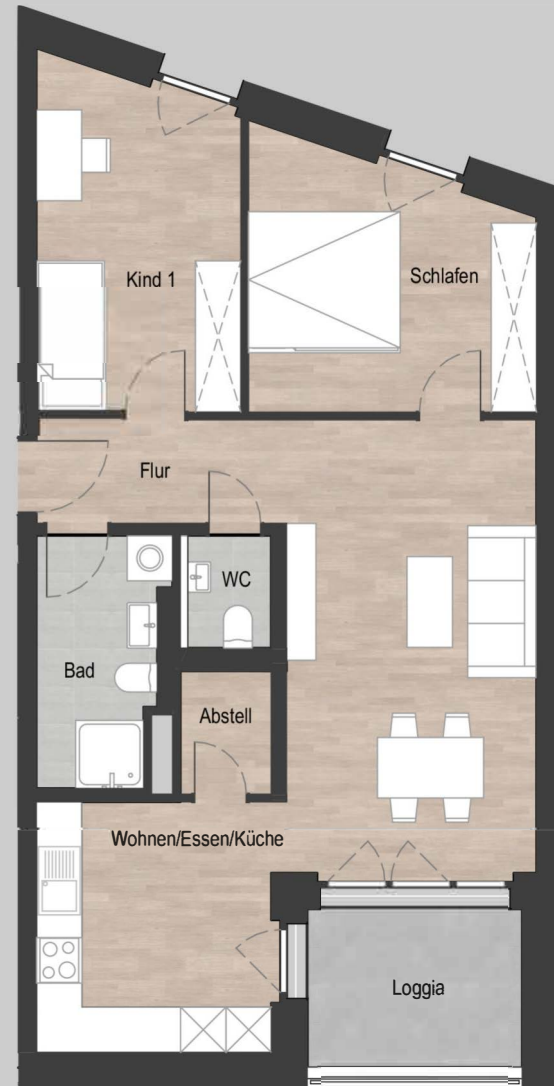


NEUBAU VON ZWEI MEHRFAMILIENHÄUSER - BHG „Felsenkeller“, Waldkirch

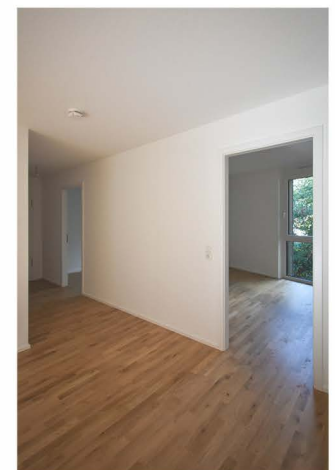
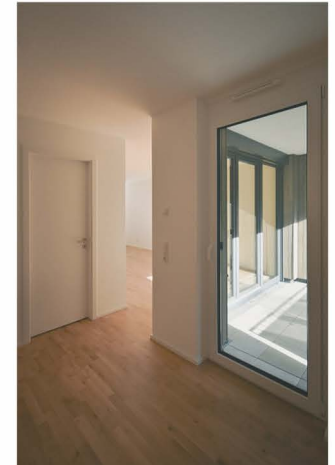


3 Zimmerwohnung
3.0G_ca. 70,62 m²

409.000,00€
inkl. Tiefgaragen und
Außenstellplatz



weitere Infos unter:
RegioWerk GmbH
www.architektur3.de



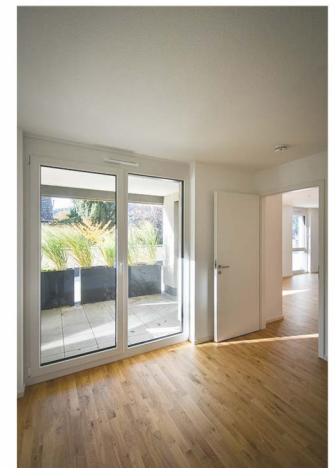


4 Zimmerwohnung EG
ca. 105,77 m²

592.000,00€
inkl. Tiefgaragen und
Außenstellplatz



weitere Infos unter:
RegioWerk GmbH
www.architektur3.de



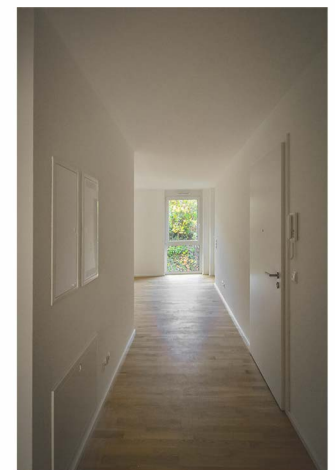


3 Zimmerwohnung
3.OG_ca. 88,72 m²

510.000,00€
inkl. Tiefgaragen
und Außenstellplatz



weitere Infos unter:
RegioWerk GmbH
www.architektur3.de



RegioWerk gehört zur Unternehmensgruppe Architektur3 und ist Ihr Ansprechpartner für den Neubau in der Baugruppe.

Wir entwickeln mit Ihnen und für Sie maßgeschneiderte Lösungen für Ihre Lebensbedürfnisse – Lösungen, die nachhaltig und wirtschaftlich sind.

Wir bringen unsere Erfahrung in das Bauvorhaben ein. Hierbei ist es uns wichtig, durch die gemeinsame Planung einerseits Kosten zu sparen, dennoch aber ein Maximum an Individualität zu ermöglichen – stets nach dem Motto: Bauen für Menschen.

Das Team von RegioWerk hat über 20 Jahre Erfahrung mit der Moderation und Begleitung von Bauherrngemeinschaften. Als Generalplaner ermöglichen wir Ihnen eine gemeinschaftliche und kostenbewusste Projektrealisierung.

ZERTIFIZIERTES QUALITÄTSMANAGEMENT

Die Unternehmen von Architektur3 arbeiten mit zertifiziertem Qualitätsmanagement nach ISO 9001:2015.

DIE VORZÜGE EINER BAUGRUPPE

- Moderation und Begleitung der Baugruppen durch die RegioWerk GmbH als Generalplaner
- Kostenbewusstes Bauen durch Wegfall der sonst üblichen Risikozuschläge für Bauträger und Generalunternehmer
- Ausschluss der gesamtschuldnerischen Haftung gestützt von einem bewährten Vertragswerk
- Umsetzung individueller Planungswünsche innerhalb des Gesamtkonzepts
- Eigenleistungen in den Ausbaugewerken zur weiteren Kosteneinsparung
- Kennenlernen der zukünftigen Nachbarn bereits in der Planungsphase: Es entsteht eine soziale Gemeinschaft.



Wer sind wir?

Wie geht's weiter ?

Nehmen Sie einfach Kontakt mit uns auf:

Für weitere Information und Beratung zum vorgestellten Projekt Felsenkeller, Waldkriech stehen wir gerne für Sie zur Verfügung.

RegioWerk GmbH
Am Stollen 18
D-79261 Gutach i. Brsg.
Telefon: 07685/9104-0
zentrale@regiowerk-gmbh.de
Homepage: www.regiowerk-gmbh.de

Geschäftsführer:
Klaus Wehrle, Architekt und Projektentwickler DWB
HRB 700827 Amtsgericht Freiburg
USt-IdNr.: DE 253686062



Haftungshinweis:

Alle Daten und Abbildungen wurden mit größter Sorgfalt zusammengestellt und geprüft. Dabei handelt es sich um ca.-Angaben. Seitens der RegioWerk GmbH kann keine Gewähr und Haftung für die Richtigkeit und Vollständigkeit der Inhalte übernommen werden.

Kontakt